



**Comune di
BREDI DI PIAVE**
Provincia di Treviso



Piano Comunale di Protezione Civile

Tavola:
RISCHIO IDRAULICO
(da Piano stralcio per l'assetto idrogeologico)

Sindaco _____
Assessore delegato _____
Responsabile del procedimento _____

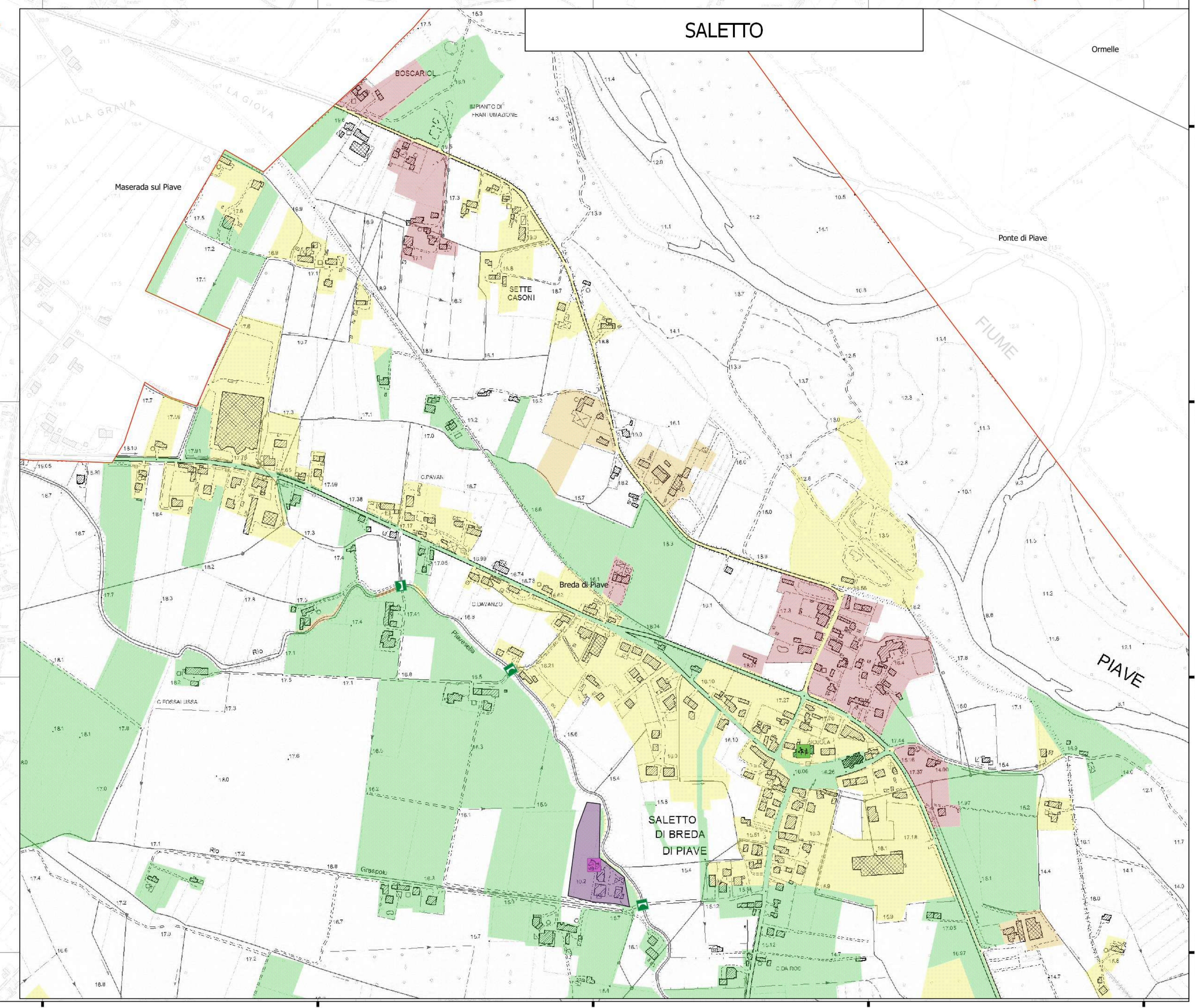
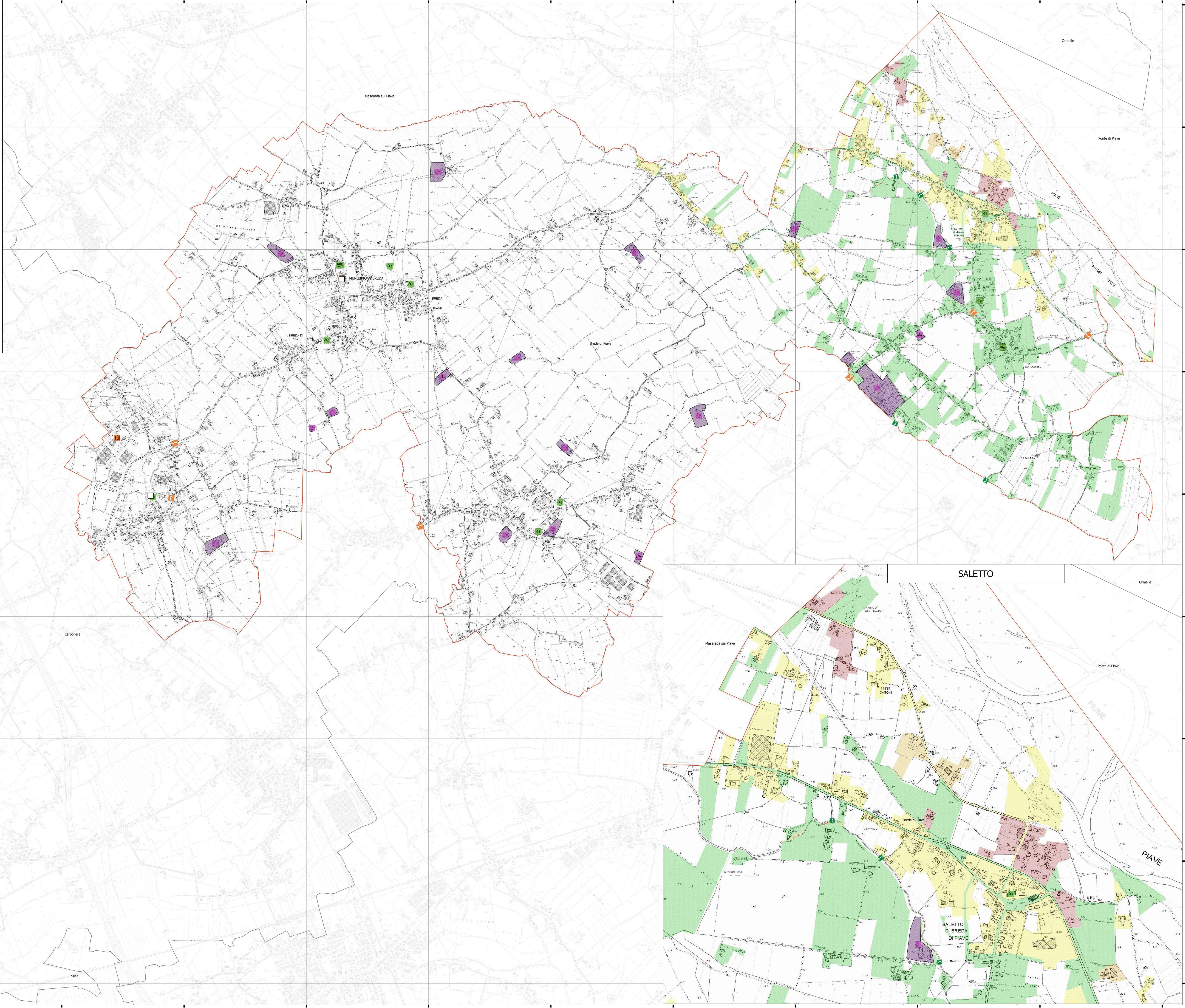
PROTERRA
PROGETTAZIONE TERRITORIO AMBIENTE

TECNICI REDATTORI
Sebastiano Lucchi
Marco Pirotton

MARCO PIROTTON
INGEGNERE
Siz. A. n° 5219
ATTIVI: 10/10/2017
CIVILIAE INFORMATICA
SOCIETA' S.p.A.

Data	Rev.	Tav. n.	Scala
12/10/2017	1.0	2	1:10000 - 1:5000

0 100 200 300 400 500 m
0 50 100 150 200 250 m (riquadri)



Legenda

Edifici strategici

- p0104011_UfficiPC [2]
- p0104021_MagazziniPC [1]
- p0104041_SediAmministrative [1]
- p0104051 StruttureStrategicheSpecifiche [1]

Opere Strategiche

- p0105062_PontiStrategici [6]

Edifici Rilevanti

- p0106011_Scuole [8]
- p0106071_MuseiBiblioteche [1]
- p0106081_SaleSpettacoli [1]
- p0106111_Alberghi [1]

Opere infrastrutturali rilevanti

- p0107022_Ponti [5]

Strutture tattiche e sensibili

- p0108041_Allevamenti [15]
- p0108091_Discariche [1]
- p0108111_Cimiteri [2]

Scenari di rischio

- p0201081_Allagamenti [285]
- R1 - Rischio moderato [201]
- R2 - Rischio medio [70]
- R3 - Rischio elevato [8]
- R4 - Rischio molto elevato [6]