



ELEMENTI ESPOSTI

- Abitanti**
- 1 - 500
 - 501 - 1000
 - 1001 - 5000
 - > 5000

- Aree protette**
- SIC
 - ZPS
 - Parchi

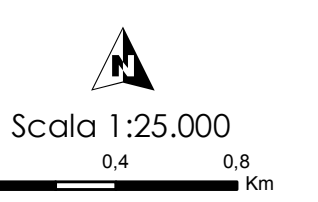
- Patrimonio culturale**
- Beni archeologici
 - Immobile di interesse culturale
 - Contenitore di beni culturali
 - Siti UNESCO

- Attività economiche**
- Ospedali
 - Porti
 - Scuole
 - Stazioni ferroviarie
 - Impianti Registro EPRT

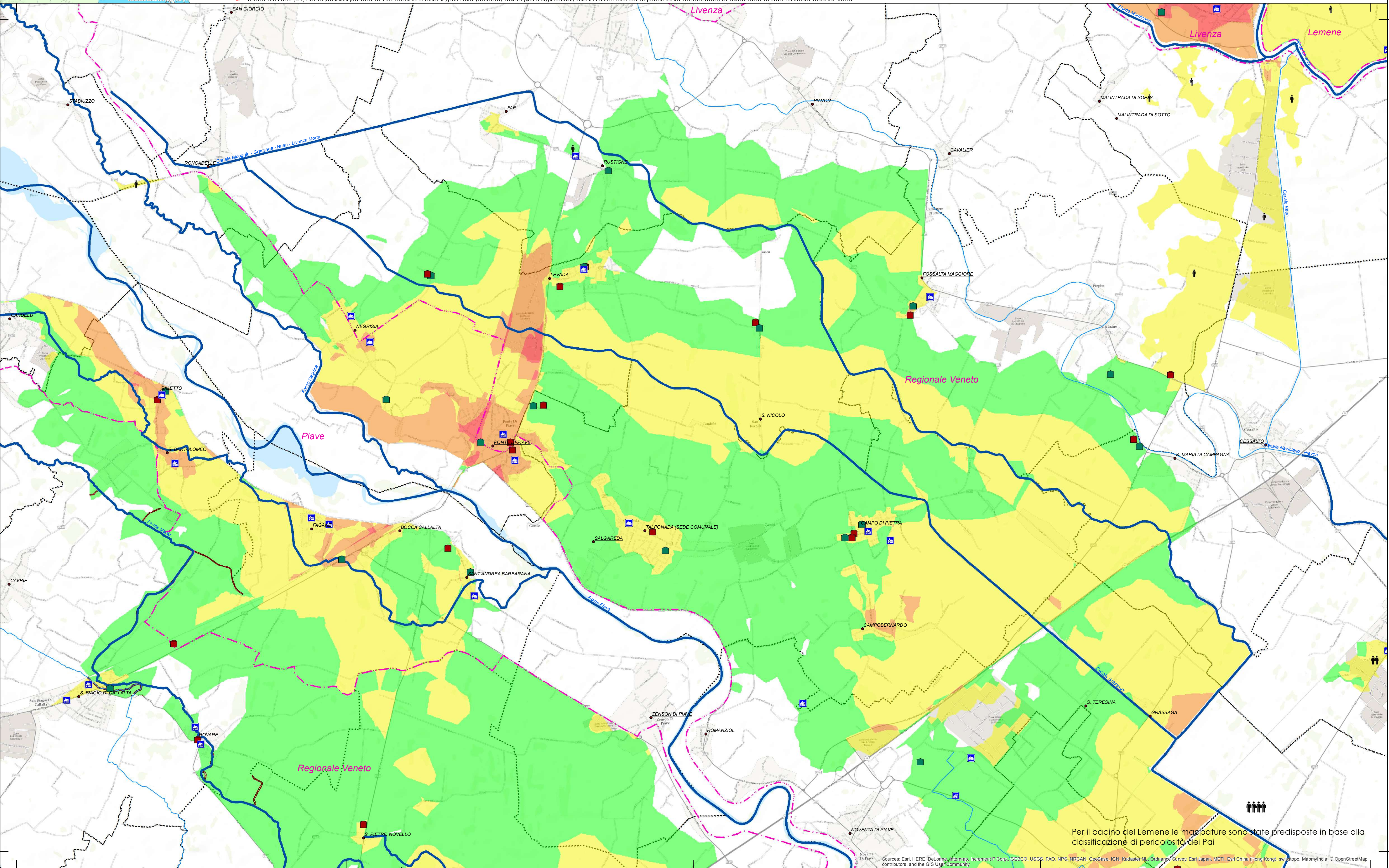
- Limiti comunali**
- Corsi d'acqua e coste indagati
 - Corsi d'acqua non indagati
 - Centri abitati
 - Limite di distretto idrografico
 - Bacini idrografici

Fonte:
Limite di distretto idrografico: Distretto delle Alpi Orientali; Limite di bacino idrografico: Distretto delle Alpi Orientali; Limiti comunali: Provincia Autonoma di Bolzano, Provincia Autonoma di Trento, Regione del Veneto, Regione Autonoma Friuli Venezia Giulia, Regione Lombardia; Centri abitati e capoluoghi di Comune: Toponimi Istituto Geografico Militare; Fiumi WTD 2003/60/CE; Distretto delle Alpi Orientali; Elementi esposti e classi di rischio: Distretto delle Alpi Orientali; Base raster: basemap Topographic.

Novembre 2013
Rev. 30/11/2015



AREE ALLAGABILI - CLASSI DI RISCHIO
SCENARIO DI BASSA PROBABILITÀ - HLP (TR = 300 ANNI)
TAVOLA M09-HLP-R



Per il bacino del Lemene le mappature sono state predisposte in base alla classificazione di pericolosità dei Pai