



**Comune di
BREDADIPIAVE**
Provincia di Treviso



Piano Comunale di Protezione Civile

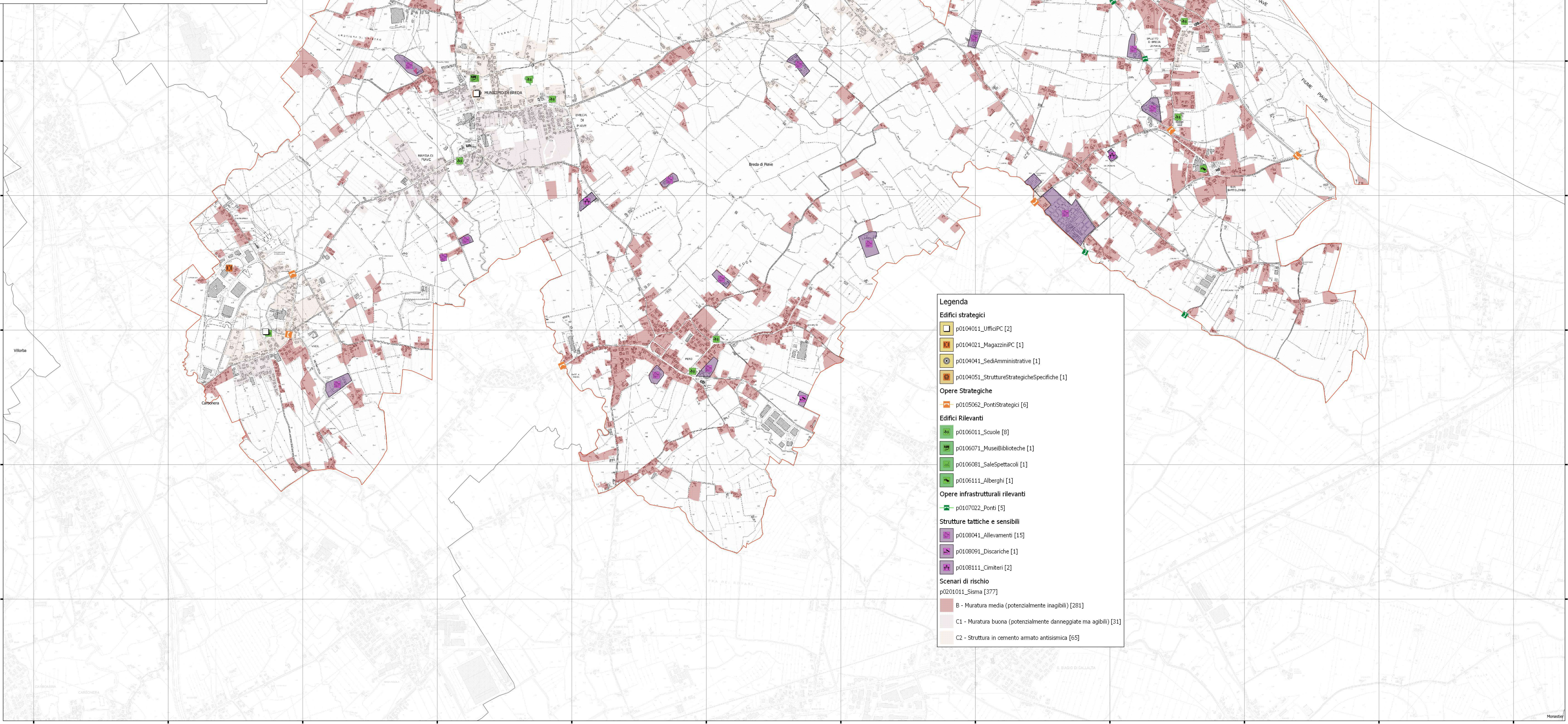
Tavola:
VULNERABILITA' SISMICA

Sindaco _____
Assessore delegato _____
Responsabile del procedimento _____

PROTERRA
TECNICI REDATTORI
Sebastiano Lucchi
Marco Piastrobon
MARIO PIETROBON
INGEGNERE
Siz. A. n° 5213
AUTOREGOLAMENTAZIONE
CIVILIA - INGEGNERIA
Siz. n° 100021

Data: 12/10/2017
Rev.: 1.0
Tav. n.: 5
Scala: 1:10000

0 100 200 300 400 500 m



Legenda

Edifici strategici

- p0104011_UfficiPC [2]
- p0104021_MagazziniPC [1]
- p0104041_SediAmministrative [1]
- p0104051 StruttureStrategicheSpecifiche [1]

Opere Strategiche

- p0105062_PontiStrategici [6]

Edifici Rilevanti

- p0106011_Scuole [8]
- p0106071_MuseiBiblioteche [1]
- p0106081_SaleSpettacoli [1]
- p0106111_Alberghi [1]

Opere infrastrutturali rilevanti

- p0107022_Ponti [5]

Strutture tattiche e sensibili

- p0108041_Allevamenti [15]
- p0108091_Discariche [1]
- p0108111_Cimiteri [2]

Scenari di rischio

- p0201011_Sisma [377]
- B - Muratura media (potenzialmente inagibili) [281]
- C1 - Muratura buona (potenzialmente danneggiate ma agibili) [31]
- C2 - Struttura in cemento armato antisismica [65]